

## Variante quinquennale al Regolamento Urbanistico

### Terzo Regolamento Urbanistico

Dott. Arch. Giovanni Parlanti  
Progettista

Dott. Arch. Gabriele Banchetti  
Valutazione Ambientale Strategica

Dott. Pian. Jr Emanuele Bechelli  
Elaborazione grafica e GIS

D.R.E.Am. Italia Soc. Coop.  
Dott. Geol. Leonardo Moretti  
Dott. Geol. Roberto Giannini  
Ing. Silvia Cipriani  
Studi geologici e idraulici  
Dott. Francesco Scaglione  
Sistema informativo geologico



Geom. Sandro Cerri  
Responsabile del procedimento

Rag. Roberta Menghi  
Garante delle comunicazioni

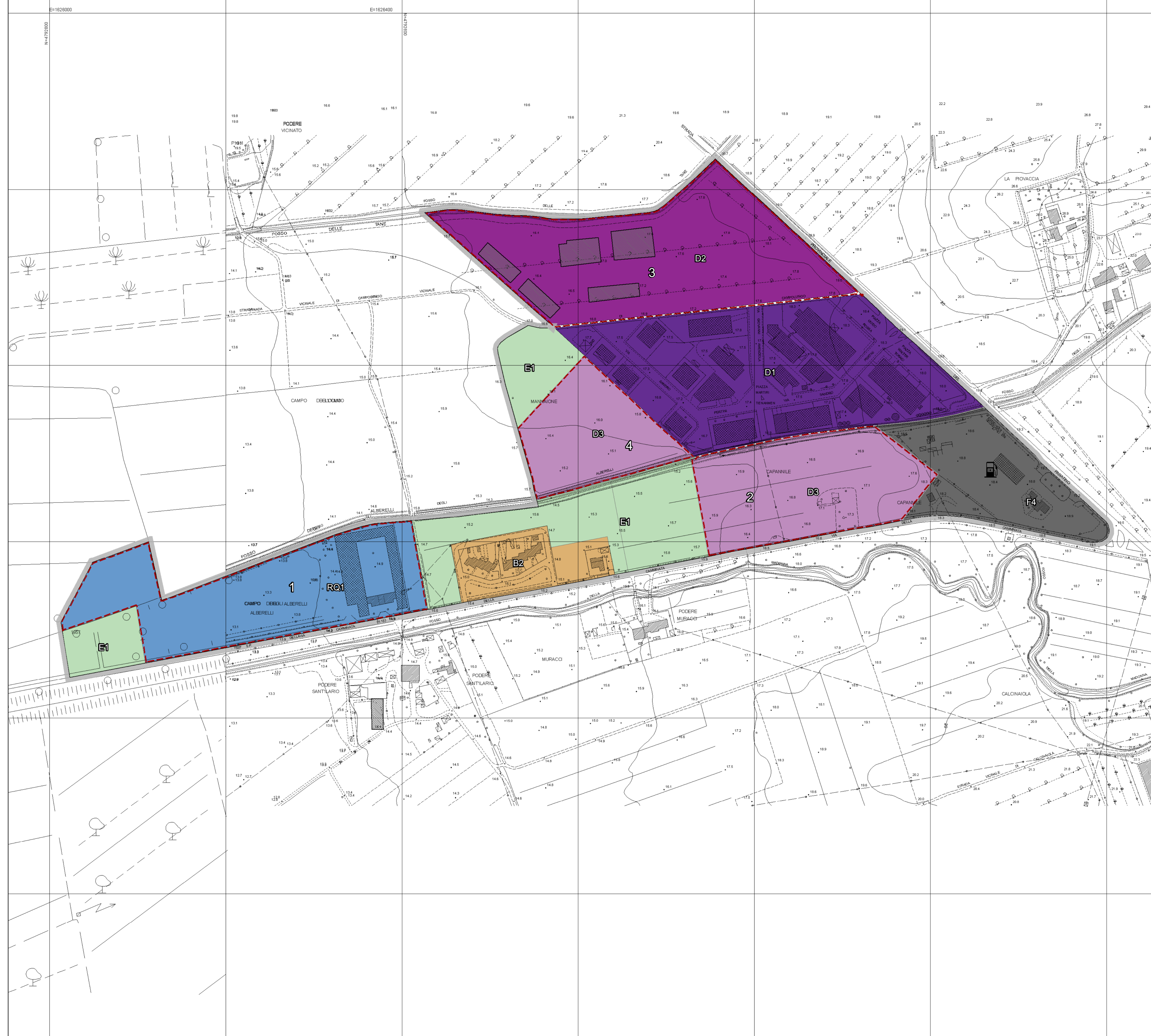
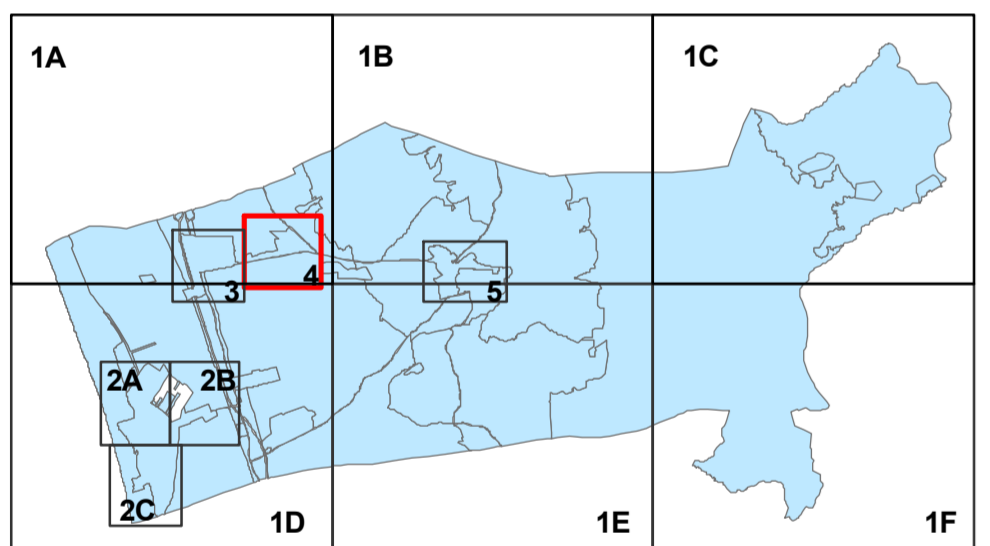
Massimo Fedeli  
Sindaco

### Tavola 4 Sistemi Insediativi UTOE 1C3: Insedimenti localizzati delle attività

Scala 1:2.000

Approvato con Del. C.C. n. del

Novembre 2016



- #### LEGENDA
- ##### SISTEMA INSEDIATIVO (Art.35)
- ###### A Tessuto Storico (Art.36)
- A1 Borgo antico (Art.36.1)
  - A2 Edilizia storica consolidata (Art.36.2)
- ###### B Aree edificate e di completamento a prevalente destinazione residenziale (Art.37)
- B1 Insedimenti caratterizzati dalla presenza di edifici di diversa matrice storica e tipologica (Art.37.1)
  - B2 Insedimenti di recente formazione originati da piani attuativi (Art.37.2)
  - ID Intervento diretto (Art.37.3)
  - IDC Intervento diretto convenzionato (Art.37.4)
- ###### RQ Aree di Riqualficazione Urbanistica (Art.38)
- RQ1 Area di recupero e riqualificazione urbana (Art.38.1)
  - RQ2 Aree di riqualificazione ambientale (Art.38.2)
- ###### AT Aree di trasformazione ed espansione a prevalente destinazione residenziale (Art.39)
- AT1 Aree di trasformazione ed espansione a prevalente destinazione residenziale di nuovo impianto (Art.39.1)
  - AT2 Aree di trasformazione ed espansione a prevalente destinazione residenziale in corso di realizzazione (Art.39.2)
- ###### D Aree per le attività produttive (Art.40)
- D1 Aree produttive di completamento (Art.40.1)
  - D2 Aree produttive di completamento derivanti da Piani Attuativi approvati o in via di approvazione (Art.40.2)
  - D3 Aree produttive per nuovi insediamenti (Art.40.3)
- ###### DC Aree per le attività commerciali-ristorazione e spettacolo (Art.41)
- DC1 Insedimenti commerciali esistenti soggetti a trasferimento (Art.41.1)
  - DC2 Insedimenti commerciali di nuovo impianto (Art.41.2)
- AM Aree multifunzionali (Art.42)
  - AS Aree per l'accoglienza sociale (Art.43)
- ###### E Aree agricole interne al sistema insediativo (Art.44)
- E0 Aree produttive agricole interne al sistema insediativo (Art.44.1)
  - E1 Aree di frangia e prevalentemente inedificate integrative degli insediamenti (Art.44.2)
- ##### SISTEMA FUNZIONALE TURISTICO E AMBIENTALE
- ###### Sistema funzionale dei servizi turistici (Art.45)
- AR1 Attrezzature alberghiere e Residenze turistiche alberghiere (Art.45.1)
  - Cm Attrezzature a campeggio - CmP Attrezzature a campeggio in area pinetata (Art.45.2)
  - Ars Aree per attrezzature ricreative e di servizio (Art.45.3)
  - AB Aree per la balneazione marina (Art.45.4)
- ###### Sistema Funzionale ambientale (Art.46)
- VN Aree a verde naturale (Art.46.1)
  - VP Aree a verde privato di pregio (Art.46.2)
  - PP5 Parco Puntuale del Litorale (Art.46.3)
- ###### AREE PER ATTREZZATURE ED IMPIANTI DI INTERESSE GENERALE (Art.47)
- F1 Zone per l'istruzione prescolastica e dell'obbligo (Art.47.1)
  - Attrezzatura scolastica
  - F2 Zone a verde pubblico e per impianti sportivi (Art.47.2)
  - F2.1 esistente
  - F2.2 di progetto
  - F3 Zone per servizi di interesse comune e generale (Art.47.3)
  - F3.1 esistente
  - F3.2 di progetto
  - Attrezzatura di interesse comune
  - Cimitero
  - Attrezzatura istituzionale
  - Complesso religioso
  - F4 Zone per impianti tecnologici (Art.47.4)
  - Distributore di carburante
  - Seratoio piezometrico
  - Cabina elettrica
  - Fiera zootecnica
- ##### SISTEMA INFRASTRUTTURALE DELLA MOBILITA'
- ###### Zone destinate alla viabilità veicolare (Art.54)
- Viabilità di progetto
  - Viabilità per mezzi di sicurezza di progetto
  - P1 Parcheggio pubblico esistente
  - P2 Parcheggio pubblico di progetto
- ###### Pista Ciclo-Pedonale (Art.58)
- esistente
  - di progetto
- VS Verde di arredo stradale (Art.59)
- ##### ZONE SPECIALI
- ###### Aree di rispetto e vincolo (Art.61)
- ++ Aree di rispetto cimiteriale
  - Limite UTOE
  - Limite di comparto e n° scheda normativa
  - Edificio di valore storico-ambientale o soggetto a specifica disciplina e n° di registro degli edifici
  - Aggiornamento speditivo della C.T.R. edifici demoliti, elaborato in data Marzo 2011 in seguito a rilievi planimetrici effettuati in loco; elaborato in data Febbraio 2014 tramite Ortofoto.
  - Aggiornamento speditivo della C.T.R. edifici di nuova edificazione, elaborato in data Marzo 2011 in seguito a rilievi planimetrici effettuati in loco; elaborato in data Febbraio 2014 tramite Ortofoto.
  - Piazza di previsione
  - Territori costieri compresi in una fascia della profondità di 300 mt dalla linea di battaglia, anche per i terreni elevati sul mare. (art. 142, c.1, lett.a, Codice)