

Variante quinquennale al
Regolamento Urbanistico

Terzo Regolamento Urbanistico

Dott. Arch. Giovanni Parianti
Progettista

Dott. Arch. Gabriele Banchetti
Valutazione Ambientale Strategica

Dott. Pian. Jr Emanuele Bechelli
Elaborazione grafica e GIS

D.R.E.Am. Italia Soc. Coop.

Dott. Geol. Leonardo Moretti

Dott. Geol. Roberto Giannini

Dott. Ing. Silvia Cipriani

Studi geologici e idraulici

Dott. Francesco Scaglione

Sistema informativo geografico

Geom. Sandro Cerri

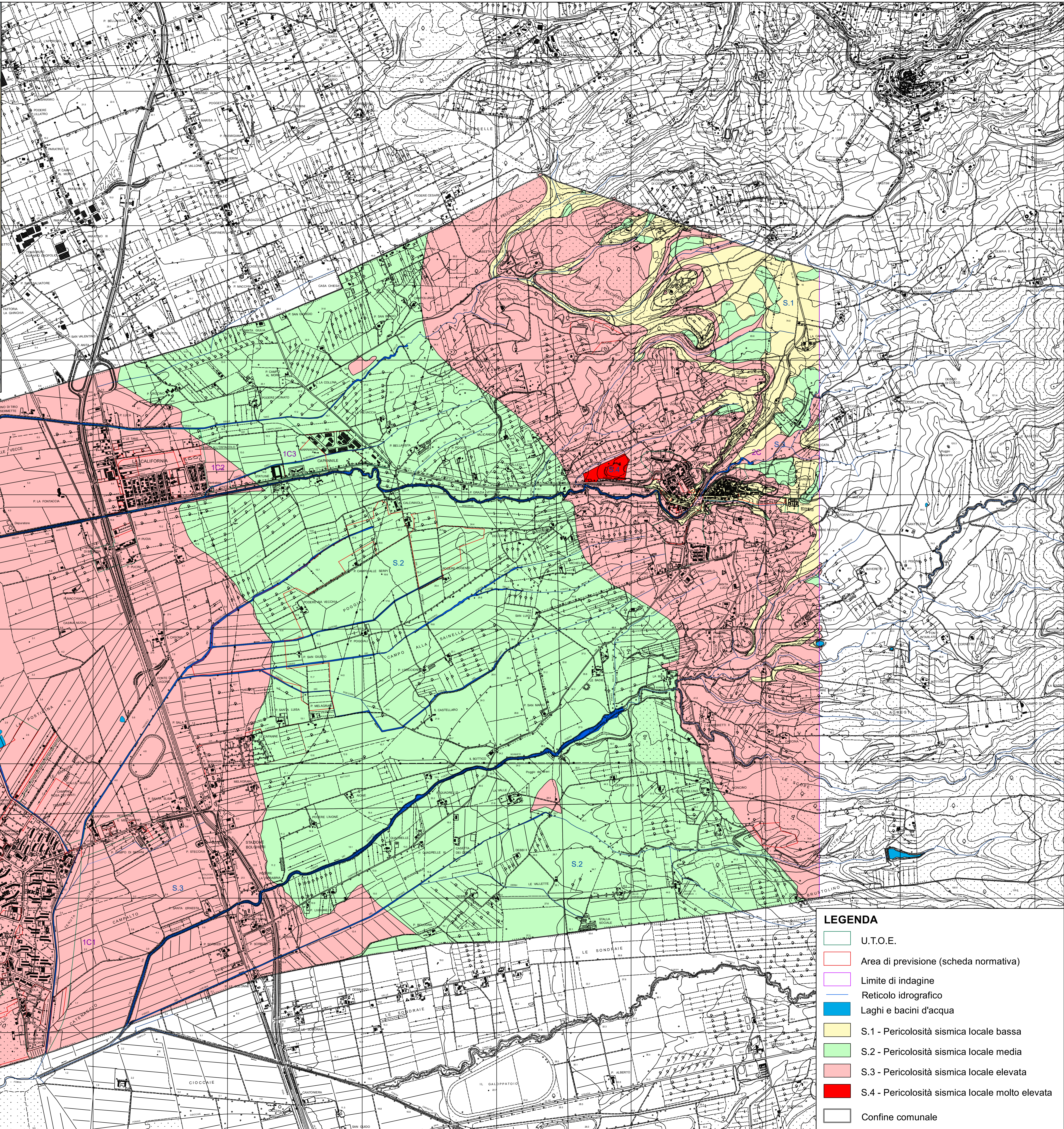
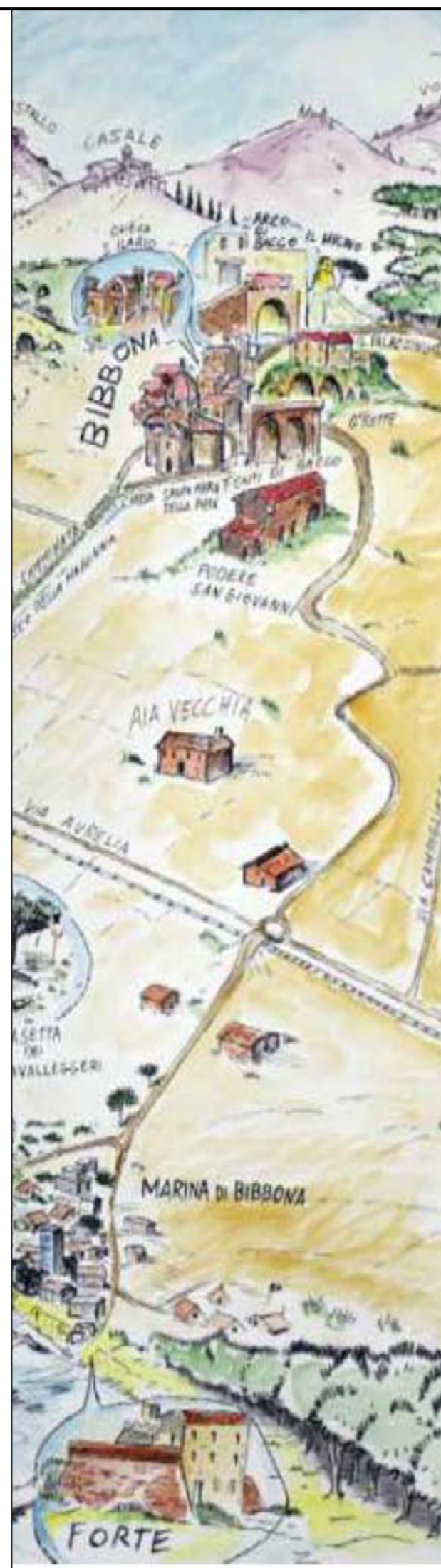
Responsabile del procedimento

Massimo Fedeli

Sindaco

Tavola
G.QC 7 - CARTA DELLE AREE
A PERICOLOSITA' SISMICA
Scala 1:10.000

Novembre 2016



LEGENDA

- U.T.O.E.
- Area di previsione (scheda normativa)
- Limite di indagine
- Reticolo idrografico
- Laghi e bacini d'acqua
- S.1 - Pericolosità sismica locale bassa
- S.2 - Pericolosità sismica locale media
- S.3 - Pericolosità sismica locale elevata
- S.4 - Pericolosità sismica locale molto elevata
- Confine comunale